



Rider Técnico



1. Características técnicas y plano de la sala
Pgs. 3-5

2. Rider técnico de la Sala Principal
Sonido, iluminación, plano
Pgs. 6-8

3. Rider técnico de la Sala Club
Sonido, iluminación, plano
Pgs. 9-10

4. Ampliaciones de rider
Pgs. 11-12

5. Alquiler de material suelto
Pág. 13

Índice

Rider técnico
Sala París 15



CARACTERÍSTICAS TÉCNICAS DE LA SALA

CONTROL DE SEGURIDAD
AFORO MÁXIMO

Jefe de seguridad y vigilantes uniformados.
3.730 personas.

GUARDARROPA
ENFERMERÍA
ASEOS

Con personal encargado de la **vigilancia y conservación de las prendas** depositadas.
Dotada con los **medios para primeros auxilios** de conformidad con la normativa vigente.
Adaptados para personas con minusvalías.

BARRAS Y ZONA DE COMIDA RÁPIDA
CARGA Y DESCARGA DE MATERIAL
CAMERINOS

La sala dispone de **tres barras atendidas por profesionales** del sector.
A nivel de calle y rampa de acceso a escenario. (Posibilidad de usar carretilla elevadora).
Tres camerinos, con **acceso directo desde la calle** y totalmente equipados e instalados para la comodidad de los artistas. **Dos camerinos cuentan con baño y ducha.**

OFICINAS DE PRODUCCIÓN

Dos, en la zona backstage del escenario principal.

DIMENSIONES DEL ESCENARIO SALA PRINCIPAL
DIMENSIONES DEL ESCENARIO SALA CLUB
ALZADO DEL ESCENARIO
CONTROL DE SONIDO E ILUMINACIÓN
CANALIZACIÓN DE CABLEADO DE CONTROL

12,5 metros de boca y **10 metros** de fondo.
8 metros de boca por **4,5 metros** de fondo.
Techo a dos aguas. 4,55 metros en la zona central y 3,59 metros en los laterales.
A 18 metros del escenario.

BANDEJA PERIMETRAL

Con canaleta subterránea y tapa hasta el centro de la sala con **posibilidad de desplazar el control de sonido e iluminación al centro y a la distancia deseada.**
Dos bandejas a lo largo de todo el perímetro de la sala separadas 30 cm entre si. Dedicadas por separado una a fuerza y otra a datos, audio, video, etc.





CARACTERÍSTICAS TÉCNICAS DE LA SALA

PUNTOS DE ANCLAJE Y VOLADURA

Dos puntos a 23 metros del escenario. 250 kg de carga en los dos puntos de los extremos, **210 kg** en los dos puntos más próximos y **130 kg** en el punto central. Y **dos puntos de rigging en vertical** para P.A. de **600 kg** cada uno.

ESTRUCTURA DE ILUMINACIÓN ESCENARIO

Fabricada en **truss paralelo de 40 cm y tubo de 50 mm**. Dispuesta en un **cuadrado de 11 x 11 metros** de lado y con el **truss** frontal y trasero adaptado al techo a dos aguas de la sala. **Estructura fija**.

ESTRUCTURA DE ILUMINACIÓN PISTA

Tres (3) estructuras de truss triangular de 15 m cada una para iluminación de **pista, barras y zona vip**.

TOMAS DE CORRIENTE

Cuadro con una toma de Cetac de 63 A para iluminación y dos de Cetac de 32A para sonido, situado en el escenario (tierras independientes).

GRUPO ELECTRÓGENO

De 200KVA. Con cuadro de conmutación automático, para casos de emergencia.

CLIMATIZACIÓN

Siete máquinas para un **total de 420.000 fg/h**. Cuatro splits de pared para las zonas de **catering, camerinos, y guardarropa**. Nueve extractores de 7.000 m³ y dos de 13.000 m³ y cuatro recuperadores entálpicos de 20.000 m³/h.

SISTEMAS DE SEGURIDAD

Cámaras de seguridad exteriores e interiores de grabación continua con alta en protección de datos y policía.

SISTEMAS CONTRAINCENDIOS

Central contraincendios, 55 detectores ópticos, 15 pulsadores de alarma, sirenas interior y exterior, **21 extintores** de polvo y CO₂, **grupo de presión de agua** y depósito para las **BIES**.

EVACUACIÓN

33 puertas de evacuación con sistema de apertura antipánico, distribuidos en tres pasillos con un total de 40 m. **Todas las salidas se encuentran a nivel de calle**.

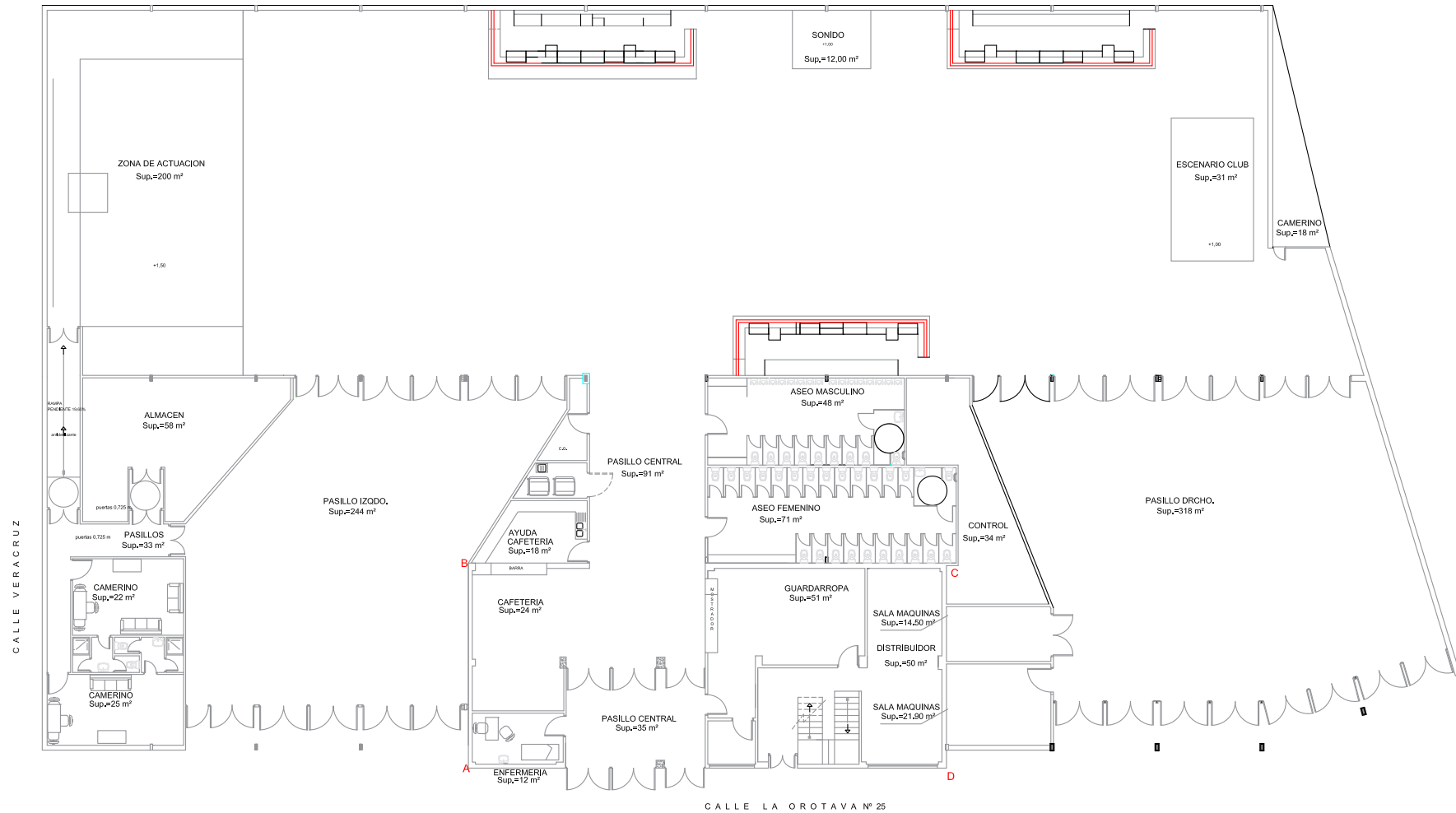
CONSTRUCCIÓN DE LA SALA

Todos los sistemas especificados, así como los materiales empleados en la construcción, **cumplen con las normativas vigentes** en cada uno de sus apartados.





PLANO DE LA SALA





Rider Técnico

ESCENARIO SALA PRINCIPAL



SONIDO

SISTEMA DE P.A.

6 Pantallas acústicas EV X Array (Xn)
6 Subs EV X Array (Xb)
2 Front fill Turbosound
2 Polipastos manuales de 1000 Kg
2 Sistemas de voladura completos

CORRIENTE

Cuadro de distribución de corriente:

1 Cetac 63 A (Iluminación)
1 Cetac 32 A (P.A.)
1 Cetac 32 A (Sonido y Backline)
Picas de tierra para cada toma
1-Generador de reserva de 200 kva
Infraestructura de corriente, señal y carga necesaria.

PROCESADORES DE SEÑAL

2 procesadores estéreo KLARK
TECKNIK DN 8000

SEÑAL

1 Roland digital splitter stage rack
32in 8out
2 Módulos convertidores Roland
S4000H 32 in 8 out cada uno
1 Control Remoto Roland S4000R
100m cable REAC RJ45

MONITORES

Los envíos se hacen desde P.A.
8 Turbosound TXD 12M
2 Side fill (Meyer Msl 4)
5 stereo amps solton CA800

DJ

2 Pioneer CDJ 800
1 Pioneer DJM 500

CONTROL

1 Yamaha QL-5 32in 16out
1 Presonus 24.4.2

MICROFONÍA

1 Sennheiser E 602
4 Shure Sm57
4 Shure Sm58
2 Nady SC1000
1 Sennheiser HH
3 Samsom Q-Tom
6 D.I. Behringer
Modulo 4 D.I. Behringer
1 Inalámbrico Samson capsula
Shure Sm58
11 Pies de micro largos
5 Pies de micro cortos

AMPLIFICACIÓN

5 Etapas de potencia P3000 EV
Precision series





Rider Técnico

ESCENARIO SALA PRINCIPAL



ILUMINACIÓN

CONTROL

Chamsys MAGIC Q (Software para PC con pantalla táctil)

ROBÓTICA

8 Móviles Martin Mac 500
8 Móviles Martin Mac 600

LED

12 Eurolite led Par 64
3 Bar led

INCANDESCENCIA

8 recortes
2 cegadoras de 4 lámparas

DIMMERS

1 dimmer de 12ch x 2'5kw

SMOKE

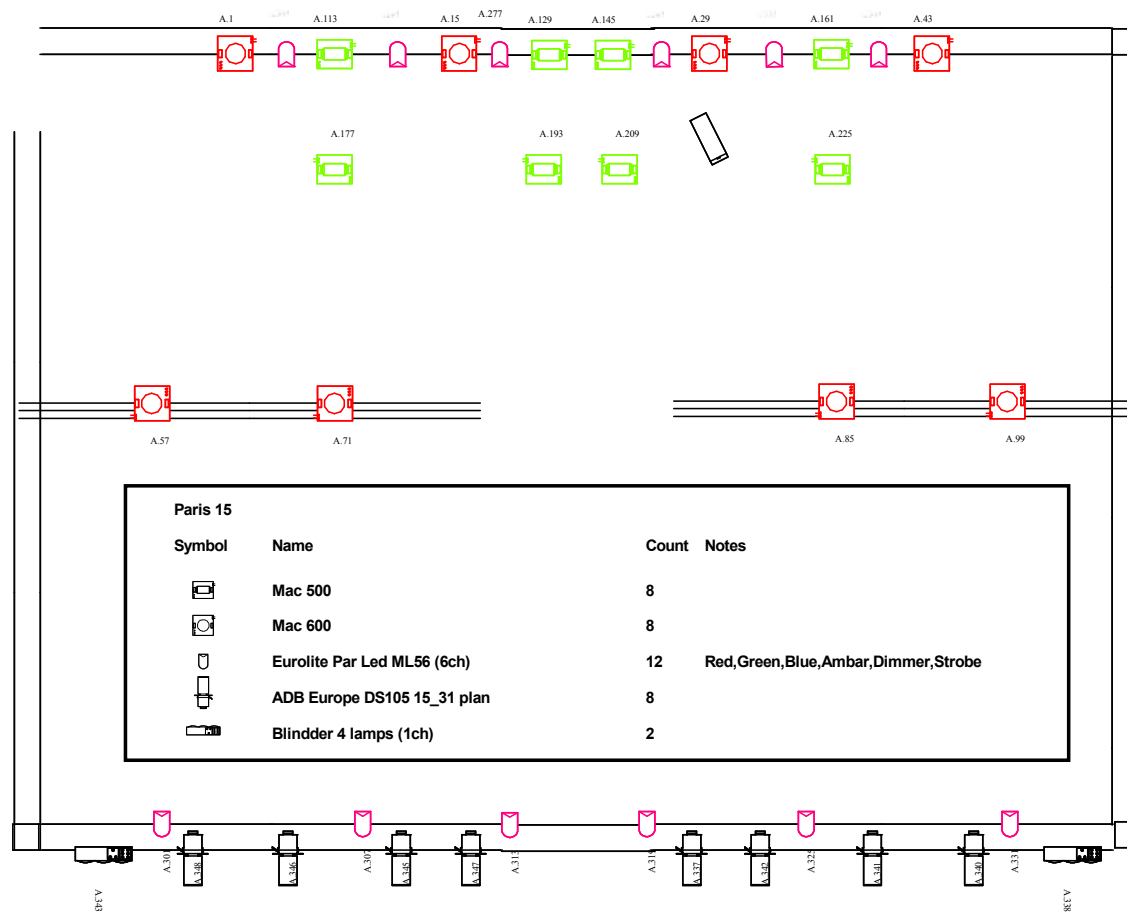
1 Jem ZR33





Rider Técnico - Plano de iluminación

ESCENARIO SALA PRINCIPAL





Rider Técnico

ESCENARIO SALA CLUB



SONIDO

SISTEMA DE P.A.

- 2 MSL4 P Meyer Sound Voladas
- 2 Sub 650 P Meyer Sound
- 2 Front fill USM 100P Meyer Sound

CONTROL

- 1 Mixer Presonus 24.4.2

MONITORES

- Los envíos se hacen desde P.A.
- 8 Turbosound TXD 12M
- 5 stereo amps solton CA800

MICROFONÍA

- 1 Sennheiser E 602
- 4 Shure Sm57
- 4 Shure Sm58
- 2 Nady SC1000
- 1 Sennheiser HH
- 3 Samsom Q-Tom
- 6 D.I. Behringer
- Modulo 4 D.I. Behringer
- 1 Inalámbrico Samson capsula
- Shure Sm58
- 11 Pies de micro largos
- 5 Pies de micro cortos

DJ

- 2 Pioneer CDJ 800
- 1 Pioneer DJM 500



ILUMINACIÓN

LED

- 10 Par led 64
- 2 Bar led
- 4 Mistery
- 4 Solar
- 2 Laser effects

CONTROL

- Chamsys Magic Q (Software para PC con pantalla táctil)

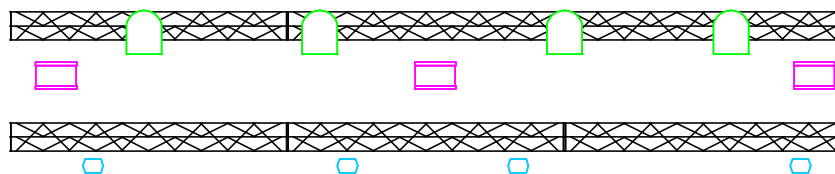
SMOKE

- 1 Jem ZR33

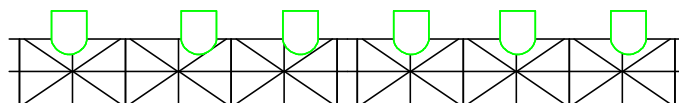




Rider Técnico - Plano de iluminación ESCENARIO SALA CLUB



Sala Club				
Symbol	Name	Wattage	Count	Notes
□	Par Led		10	
⌈	Mistery		3	
◦	Solar		4	





AMPLIACIONES

Incluyen rider de la sala

RIDER 1 PREMIUM

MIX P.A.

1 Mesa Yamaha CL5 72 in 32 out
2 Splitters Yamaha RIO 32/16

MIX MONITORES

1 Mesa Yamaha M7CL 48 in 24 out

SUB

4 Sub 2x18" + Amplificación

DELAY

4 Meyer Sound MSL4 voladas

FRONTFILL

2 Front fill Meyer Sound

MICROFONÍA

Y PIES DE MICRO K&M

Según rider

MONITORAJE

8 Monitores Electro Voice XW 12"
4 Monitores Electro Voice PX 15"
1 Drumfill Meyer Sound 2x15" sub

PERSONAL TÉCNICO

1 Técnico extra

RIDER 2 PREMIUM

MIX P.A.

1 Mesa Yamaha CL5 72 in 32 out
2 Splitters Yamaha RIO 32/16

MIX MONITORES

1 Mesa Yamaha M7CL 48 in 24 out

SUB

4 Sub 2x18" + Amplificación

FRONTFILL

2 Front fill Meyer Sound

MONITORAJE

8 Monitores Electro Voice XW 12"
4 Monitores Electro Voice PX 15"
1 Drum fill Meyer Sound 2x15" sub

MICROFONÍA

Y PIES DE MICRO K&M

Según rider

PERSONAL TÉCNICO

1 Técnico extra





AMPLIACIONES

Incluyen rider de la sala

RIDER 3 PREMIUM

MIX P.A.

1 Mesa Yamaha CL5 72 in 32 out
2 Splitters Yamaha RIO 32/16

MIX MONITORES

1 Mesa Yamaha M7CL 48 in 24 out

FRONTFILL

2 Front fill Meyer Sound

MONITORAJE

8 Monitores Electro Voice XW 12"
4 Monitores Electro Voice PX 15"
1 Drum fill Meyer Sound 2x15" sub

MICROFONÍA Y PIES DE MICRO K&M

Según rider

PERSONAL TÉCNICO

1 Técnico extra

RIDER 4 PREMIUM

MIX PA & MONITORES

1 Mesa Yamaha M7CL 48 in 24 out

SUB

4 Sub 2x18" + Amplificación

MICROFONÍA Y PIES DE MICRO K&M

Según rider

RIDER 5 PREMIUM

MIX PA & MONITORES

1 Mesa Yamaha M7CL 48 in 24 out

MICROFONÍA Y PIES DE MICRO K&M

Según rider





ALQUILER DE MATERIAL SUELTO

Mesa Yamaha M7 CL 48

Mesa Yamaha CL5

Mesa Yamaha PM5D RH

Mesa Digico D1

Refuerzo de Sub

Refuerzo de Delay

Refuerzo de Frontfill

Pioneer CDJ 2000 Nexus

Pioneer CDJ 1000 MK2

Pioneer DJM 2000 Nexus

Pioneer DJM 1000

Mesa Avolite Pearl

Proyector 6000 Lumene

con/sin pantalla

Proyector 2500 Lumenes

con/sin pantalla

Inear Sennheiser

Micro inalámbrico Sennheiser

o Shure

Técnico de sonido

Auxiliar técnico

Drumfill



Monitor extra





 SALA PARÍS 15
C/ La Orotava 25 - 27
Polígono Industrial San Luís
CP 29006
Málaga

 952 038 626
 info@paris15.es
 www.paris15.es

 @Paris15Malaga
 SalaParis15

